

**LERNCOACH
LEGASTHENIE- UND
DYSKALKULIE TRAINER:IN**

DIPLOMLEHRGANG

www.bfi.wien



Lerncoach – Legasthenie- und Dyskalkulietrainer:in

Diplomlehrgang

Als Lerncoach mit Spezialisierung auf Legasthenie und Dyskalkulie unterstützen Sie Kinder, Jugendliche, Studierende und Erwachsene mit Lernschwierigkeiten. Sie ergründen die Ursache und sind in der Lage individuelle Trainings- und Förderpläne zu erstellen sowie fördern Konzentration und Aufmerksamkeit.

In dieser praxisorientierten Ausbildung erwerben Sie die notwendigen Kompetenzen, theoretischen Grundlagen und Beratungs-Know-how. Sie erweitern Ihr Methodenrepertoire und sammeln bereits im Lehrgang erste praktische Erfahrungen bei der Erstellung von individualisierten Trainingskonzepten und deren Durchführung. Lernen Sie, wie man Lernen lernt und helfen Sie anderen, ihre Potenziale zu entfalten.

Der Diplomlehrgang auf einen Blick



12 Module (inkl. Abschluss)



Termin(e) – lt. Terminplan

Tageslehrgang: Do 08:30-15:50, Fr 08:30-15:10
Wochenendlehrgang: Fr 15:15-21:00, Sa 09:00-16:45



Dauer: 128 UE

Zusätzlich: 20 UE für Peergruppentreffen und Selbststudium



Abschlussarbeit

Facharbeit oder Stundenbilder



BFI Wien Diplom



€ 3.990,- inkl. 10% USt.

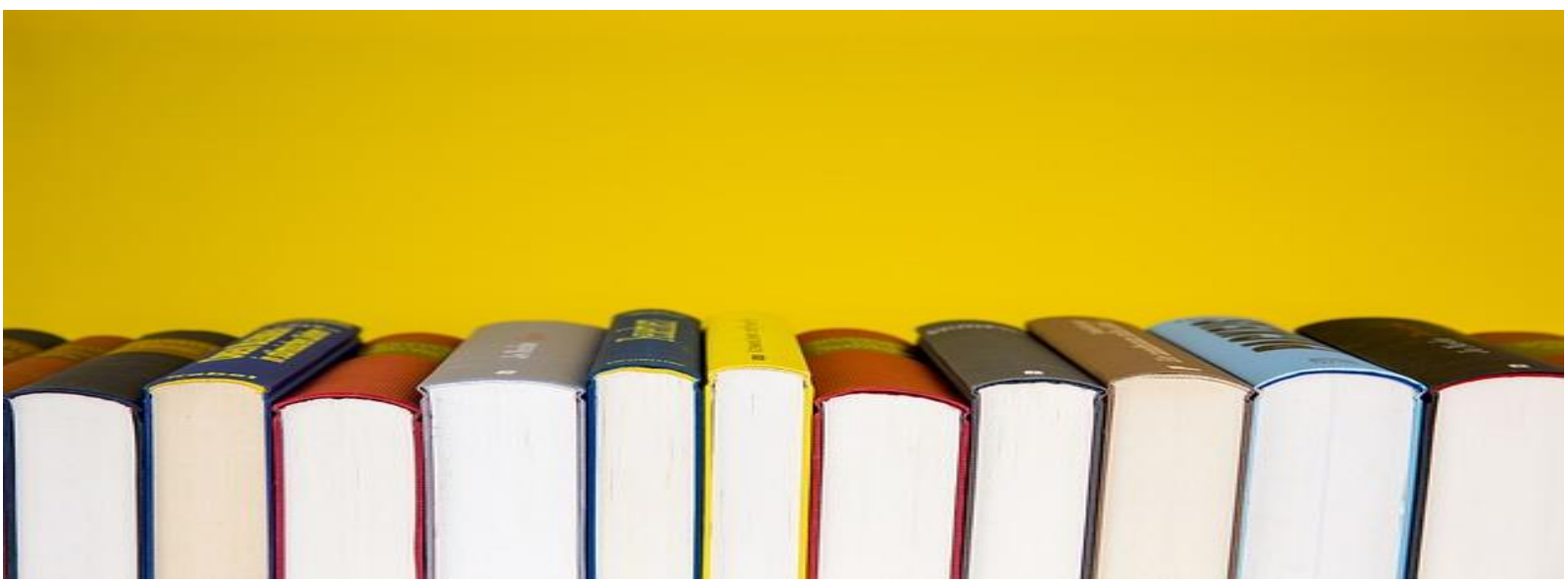
€ 3.840,- Förderpreis



Lehrplan

Der Lehrgang umfasst 12 Module inklusive des Abschlusses. Selbstorganisierte Peergruppen und verpflichtende Übungen bzw. Aufgabenstellungen im Selbststudium zwischen einigen Modulen ergänzen den Lehrgang. Je nach gewählter Variante (Tages- oder Wochenendlehrgang) werden Module auch live-online abgehalten.

MODUL	DAUER
Modul 1: Kick Off Lernen und individuelles Lern- und Zeitmanagement	16 UE
Modul 2: Teilleistungsschwächen 1	16 UE
Modul 3: Teilleistungsschwächen 2 Spielpädagogik	16 UE
Modul 4: ADHS/Hyperaktivität, Stressabbau, Konzentrationsförderung	16 UE
Modul 5: Legasthenie/Lese-Rechtschreibschwäche 1	16 UE
Modul 6: Legasthenie/Lese-Rechtschreibschwäche 2	16 UE
Modul 7: Trainingspraxis: Gruppen- vs. Einzeltrainings; Kinder vs. Erwachsene	16 UE
Modul 8: Dyskalkulie/Rechenschwäche 1	16 UE
Modul 9: Dyskalkulie/Rechenschwäche 2	16 UE
Modul 10: Beratungsgespräch und Lerncoaching	16 UE
Modul 11: Karriereplanung	8 UE
Modul 12: Abschluss	8 UE
GESAMT	176 UE
Peergruppe (selbstorganisiert zwischen den Modulen)	20 UE
Selbststudium (circa)	100 UE



Modulübersicht

Hier finden Sie eine Detailübersicht über die Lehrinhalte aus den verschiedenen Modulen.

<p>Modul 1: Kick Off Lernen und individuelles Lern- und Zeitmanagement</p>	<ul style="list-style-type: none"> • Kennenlernen • Einführung in die Themen Denken, Gedächtnis und Wahrnehmung • Lebenslanges Lernen • Lern- und Zeitmanagement • Lernen im Lehrgang • Motivation und Selbstwirksamkeit stärken • Lernstrategien ausbauen, Wege zu erfolgreichem Lernen gehen • Erfolgs- und Misserfolgsenerlebnisse im Lernprozess bearbeiten • Vergabe Aufgabenstellung (Vorbereitung auf Modul 2)
<p>Modul 2: Teilleistungsschwächen 1</p>	<ul style="list-style-type: none"> • Lerntypbestimmung • Persönliche Lernstrategien • Was sind Teilleistungsschwächen? • Bestimmung von Teilleistungsschwächen • Vergabe Aufgabenstellung (Teilleistungsschwächen Verortungen durchführen – mind. 10 Verortungen)
<p>Modul 3: Teilleistungsschwächen 2 Spielpädagogik</p>	<ul style="list-style-type: none"> • Teilleistungsschwächen • Konzeption von Trainingsmethoden • Förderpläne und Stundenbilder • Spielpädagogik • Vergabe Aufgabenstellung (Stundenbilder für Teilleistungsschwächen erstellen)
<p>Modul 4: ADHS/Hyperaktivität, Stressabbau, Konzentrationsförderung</p>	<ul style="list-style-type: none"> • Konzentrations- und Aufmerksamkeitsprobleme • Techniken zum Stressabbau • Einsatz von kreativen Mitteln: z.B. Autogenes Training, progressive Muskelentspannung (PME), Klopfen • Vergabe Aufgabenstellung (Vorbereitung eines Rechtschreibthemas für das nächste Modul)
<p>Modul 5: Legasthenie / Lese- Rechtschreibschwäche 1</p>	<ul style="list-style-type: none"> • Grundlagen • Symptome • Fördermaßnahmen • Ablauf und Aufbau einer Förderstunde
<p>Modul 6: Legasthenie / Lese- Rechtschreibschwäche 2</p>	<ul style="list-style-type: none"> • Fördermaßnahmen • Ablauf und Aufbau einer Förderstunde • Vergabe Aufgabenstellung (Stundenbilder für ein Lese-/Rechtschreibtraining erstellen)

<p>Modul 7: Trainingspraxis: Gruppen vs. Einzeltrainings, Kinder vs. Erwachsene</p>	<ul style="list-style-type: none"> • Gruppen- vs. Einzel-Training • Peer-Teaching • Bewegung und Lernen • Trainings für Kinder vs. Erwachsene • Pädagogik vs. Andragogik
<p>Modul 8: Dyskalkulie / Rechenschwäche 1</p>	<ul style="list-style-type: none"> • Grundlagen, Bestimmung • Symptome • Fördermaßnahmen
<p>Modul 9: Dyskalkulie / Rechenschwäche 2</p>	<ul style="list-style-type: none"> • Fördermaßnahmen • Ablauf und Aufbau einer Förderstunde • Vergabe Aufgabenstellung (Stundenbilder für ein Dyskalkulie-Training erstellen)
<p>Modul 10: Beratungsgespräch und Lerncoaching</p>	<ul style="list-style-type: none"> • Erstgespräch • Setting • Grundlagen des Coachings • Systemische Beratung/systemisches Denken • Bausteine der Gesprächsführung • Identität als Lernberater:in/Lerncoach
<p>Modul 11: Karriereplanung</p>	<ul style="list-style-type: none"> • Nächste Schritte nach dem Lehrgang • Selbstständigkeit: Was gilt es zu beachten? • Wie komme ich zu Kund:innen?
<p>Modul 12: Abschluss</p>	<ul style="list-style-type: none"> • Präsentation der Abschlussarbeit • Fachgespräch • Feedback • Feierliche Diplomübergabe

Über den Lehrgang verteilt werden auch folgende Inhalte behandelt:

- Umgang mit Lernblockaden (klären und lösen)
- Weiterentwicklung des eigenen Lernmanagements
- Aus- und Weiterentwicklung eines produktiven und selbstgesteuerten Lernmanagement des Cochees

Zielgruppe

- Personen pädagogischer Berufsgruppen, die ihre Lernberatungskompetenz vertiefen möchten (Lehrer:innen, Kindergärtner:innen, Horterzieher:innen, Sozialpädagog:innen, Lektor:innen, Psycholog:innen etc.) und sich
- Personen, die eine neue Berufslaufbahn einschlagen möchten (Wiedereinsteiger:innen, Ein- und Umsteiger:innen)

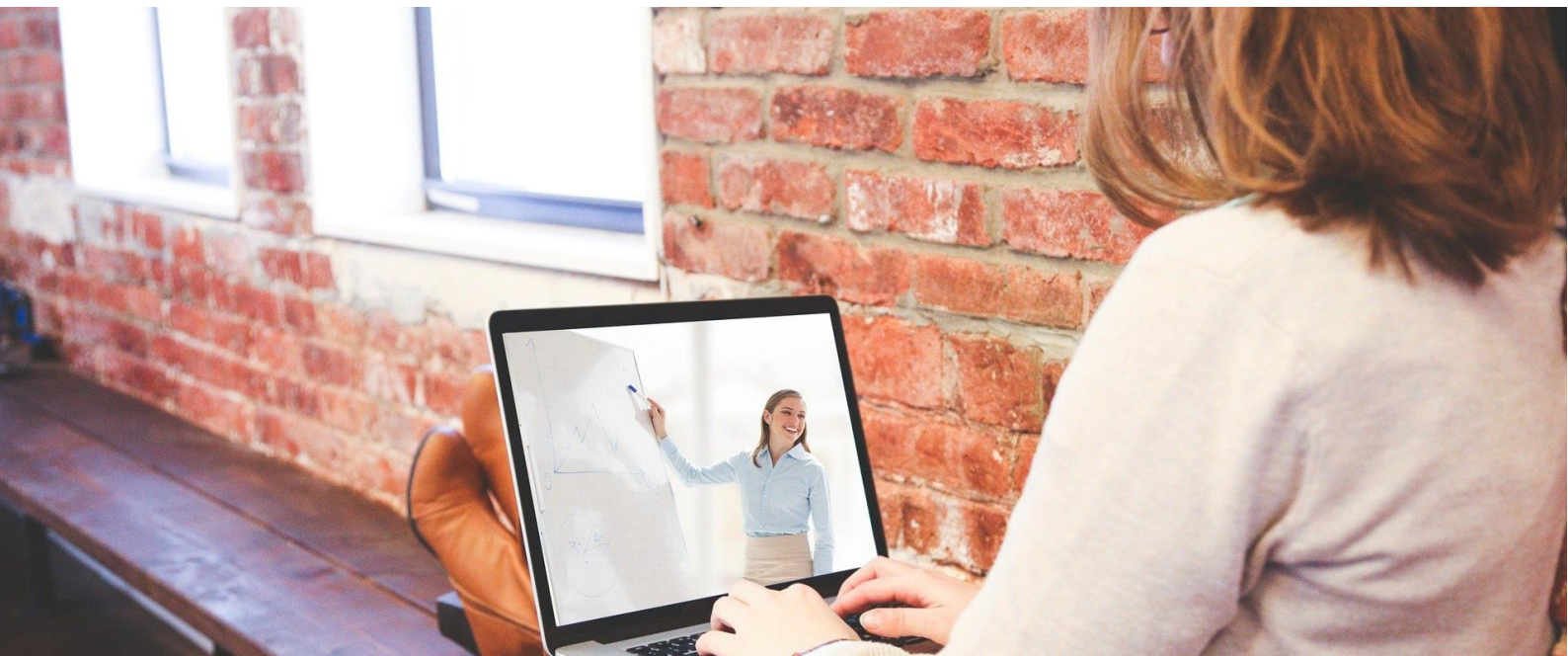


Ihr Nutzen

- Sie unterstützen Menschen mit Lernproblemen - meist Kinder, Jugendliche und Studierende - bei der Bewältigung des stressigen Lern- und Schulalltags.
- Sie entwickeln selbstständig individuelle Trainings- und Förderpläne.
- Sie stehen Personen mit Lernschwierigkeiten, Aufmerksamkeits- und Konzentrationsproblemen mit Informationen und Hilfsangeboten kompetent zur Seite.
- Als Lerncoach - Legasthenie- und Dyskalkulietrainer:in steht Ihnen ein weites Betätigungsfeld offen. Aufgrund Ihrer Fachkompetenz können Sie sich entweder selbstständig machen oder Ihre Kenntnisse in Ihrem Grundberuf (Kindergarten, Hort, Volksschule, höhere Schule, Universitäten, Nachhilfeinstitute, Lerninstitute, Erwachsenenbildungseinrichtungen) umsetzen.

Wichtig für die Teilnahme

Bei Teilnahme live-online bzw. hybrid: PC/Laptop, stabiles Internet, Webcam, Micro/Headset (Kamerapflicht!)



Vorteile



Praxisnah



Tageslehrgang und Wochenendlehrgang



Hybride Teilnahme möglich!



Zusatzqualifikation



Tageslehrgang:
Bildungskarenz



Ratenzahlung & steuerlich absetzbar

Abschluss & Qualifikation

- 75% Anwesenheit im Lehrgang
- Mitarbeit und Teilnahme an den Peergruppen
- Positive Beurteilung aller Aufgabenstellungen
- Positive Beurteilung der Abschlussarbeit
- Positive Beurteilung der Abschlusspräsentation

Für den Abschluss des Lehrgangs haben Sie die Wahl, ob Sie eine theoretische Facharbeit schreiben oder Stundenbilder für fünf einstündige Probetrainings ausarbeiten möchten. Beim Abschluss präsentieren Sie Ihr gewähltes Thema bzw. die Trainingspläne (auszugsweise).

Nach erfolgreichem Abschluss erhalten Sie das BFI Wien Diplom und dokumentieren dadurch offiziell Ihr Können.

Trainer:innen

Lisa Gruber
Lehrgangsführung



Ausbildung

- Integrative Kinder- und Jugendpsychotherapie
- Psychotherapeutisches Fachspezifikum Integrative Therapie
- Diplomierte Lebens- und Sozialberaterin
- Fortbildung zur Supervisorin
- Zertifizierte Trainerin in der Erwachsenenbildung
- HTL Tiefbau

Berufserfahrung

- Lernpsychologie und Lerntraining (Teilleistungsschwächen, ADHS, Schulverweigerung, Prüfungsangst, Stressbewältigung, Erlernen von Entspannungstechniken)
- Psychosoziale Beratung – Coaching (Erziehungsberatung, Psychoedukation)
- Trainerin in der Erwachsenenbildung
- Gründerservice WKO

Iris Wagner, BEd
Trainerin



Ausbildung

- Diplomierte Pädagogin
- Akademische Lehrerin für lese-rechtschreibschwache Kinder
- Diplomierter Lerncoach
- Certificate in Advanced English (C2 – CPE)
- Diplomierte Kindergesundheitstrainerin

Berufserfahrung

- VS-Lehrerin
- Trainerin in der Erwachsenenbildung
- Lernbetreuung für Kinder und Jugendliche mit Schwerpunkt Lese-Rechtschreib-Schwäche in Deutsch und Englisch
- LRS-Früherkennung im Vorschulalter
- Eltern- & Lehrerberatung
- Abhaltung von Aus- und Fortbildungen für Pädagog:innen
- Leitung von Lerncamps

Ihr Weg zum Kurs

1

Wunschausbildung und Kostenvoranschlag

Wählen Sie Ihre Wunschausbildung aus unserem breiten Portfolio. Wir beraten Sie dabei gerne und stellen Ihnen den gewünschten Kostenvoranschlag aus.

2

Kostenvoranschlag bei der Förderstelle vorlegen

Denn Weiterbildung ist förderbar! Das Servicecenter des BFI Wien berät Sie gerne bezüglich Ihrer individuellen Weiterbildungsförderung. Weitere Informationen finden Sie unter <https://www.bfi.wien/service-beratung-foerderungen>

3

Offizielle Kurs-Anmeldung im Servicecenter

Nehmen Sie Ihre Kostenübernahmebestätigung oder Ihren AK Bildungsgutschein, AK Digi-Bonus, Digi-Winner, Sprachgutschein etc. einfach zur Anmeldung mit.

4

Kursgebühren zahlen

Rechtzeitig vor Kursbeginn erhalten Sie den ERLAGSCHEIN, der gleichzeitig Ihre KURSKARTE ist. Sie haben auch die Möglichkeit, nach Erhalt des Erlagscheins eine **ZINSENLOSE TEILZAHLUNG** zu vereinbaren. (möglich ab € 365,-) Wir beraten Sie dazu gerne.

5

Erster Kurstag. Freude inklusive!

Nun steht Ihrer Ausbildung nichts mehr im Wege.

Orientierung und Service



Das Servicecenter des BFI Wien

Sie haben Fragen zu unserem Kursangebot oder zur Bildungsfinanzierung? Rufen Sie uns an oder kommen Sie vorbei!

Unsere erfahrenen Mitarbeiter:innen beraten Sie persönlich über unsere Angebote sowie die unterschiedlichen Fördermöglichkeiten. Detaillierte Kursinformationen und Kostenvoranschläge senden wir Ihnen auch gerne kostenlos zu.

Anmeldung

BFI Wien Servicecenter | 1030 Wien | Alfred-Dallinger-Platz 1 (5.OG)

Telefon: **+43 1 811 78-10100**

Fax: **+43 1 811 78-10111**

E-Mail: anmeldung@bfi.wien

Website: www.bfi.wien

Öffnungszeiten

Website: www.bfi.wien/service/servicecenter

Mo & Mi: 08:00–16:30 | Di & Do: 08:00–18:00 | Fr: 08:00–16:00

Erreichbarkeit & Parken

U-Bahn: U3, Station Schlachthausgasse | Aufgang Schlachthausgasse Buslinie(n): 77A oder 80A, Station Schlachthausgasse | 1 Minute Fußweg Straßenbahn: Linie 18, Station Schlachthausgasse | 1 Minute Fußweg



BILDUNG. FREUDE INKLUSIVE.



**ICH WILL
MEHR VOM
LEBEN**



Berufsförderungsinstitut Wien

Alfred-Dallinger-Platz 1 | 1030 Wien

information@bfi.wien

+43 1 811 78 - 10100

www.bfi.wien